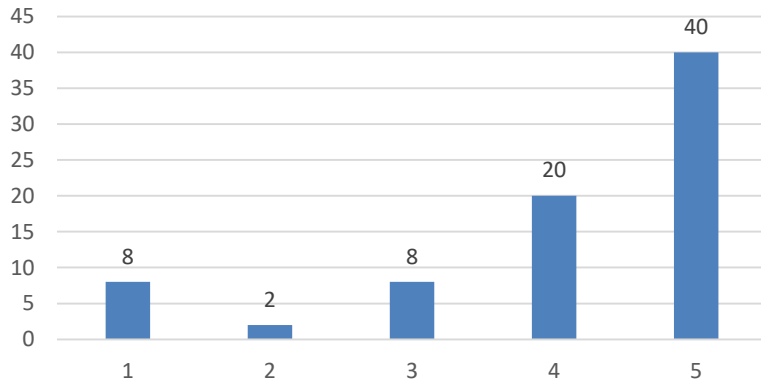
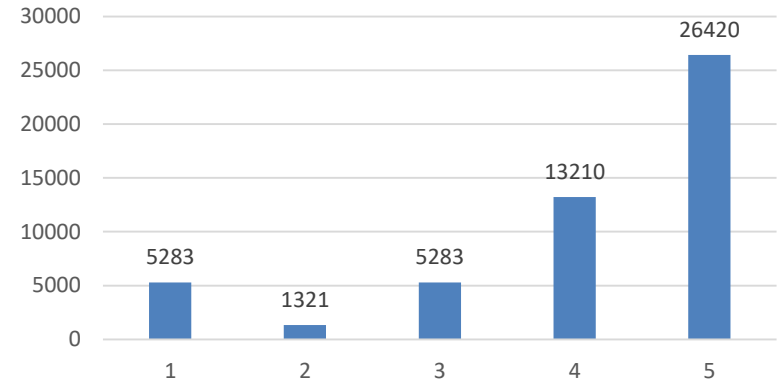


Rechenbeispiel Versorgungskapazitäten

Long-COVID-Betroffene pro Hausarzt/
Hausärztin in einem Stadt- und Landkreis



Long-COVID-Betroffene pro Long-COVID-
Ambulanz für einen Stadt- und Landkreis



Legende

- Bsp. 1 - 52.829 COVID-19-Fälle RN/HD (06.01.2022); 10% Long-COVID-Betroffene
- Bsp. 2 - 52.829 COVID-19-Fälle RN/HD (06.01.2022); 2,5 % Long-COVID-Betroffene
- Bsp. 3 – 5 fiktiv/Omikron 2,5% Long-COVID-Betroffene – Anstieg der COVID-19-Fälle x4 (Bsp. 3), x10 (Bsp. 4), x20 (Bsp. 5)
- Hausärzt:innen RN/HD (Rhein-Neckar/ Heidelberg) → 646 (Stand 06.01.2022)
- Long-COVID-Ambulanz (3 Ärzt:innen + 1 Oberarzt/-ärztin) → Termin für 5200 Pat 1x/ Jahr